

SPA 汎用参考資料

－ 目次 －

1) 設置前、事前工事

1-① 電気工事申請・工事

2) 初期設定・試運転

3) ご使用について

4) メンテナンス

4-① 浴槽排水について

4-② 循環ブローア-用フィルターの脱着について

はじめに

SPA・pool には、単相 AC200V 電源が必要です。
機種仕様により最大電流値が異なります。(搭載ポンプ数量など)
事前確認をおこなってください。
商品側板に『仕様銘板』に電圧・電流等の記載されています。

電源AC200Vについて

SPA・pool の内部にコントロールBOXがあり、電源線をコネクター接続する構造になっています。
機器接続電源は単相AC200Vです。

SPA・pool の機種モデルで実装されていますポンプ数量、電気容量が異なります。
設置されます機種モデルのmax電流値仕様のご確認をお願いします。

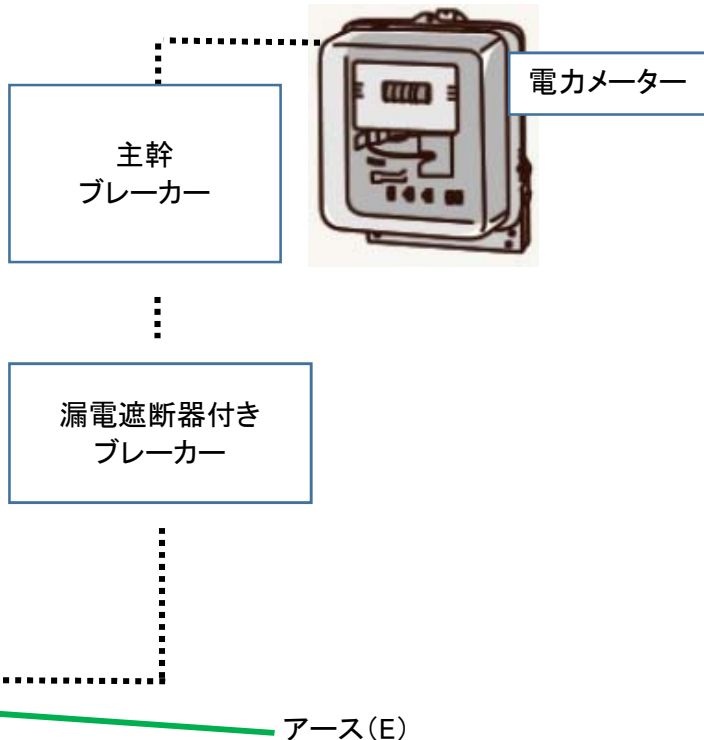
電源単相AC200V導入にあたり、既設又は新設で ご使用までの手順が異なりますので説明致します。

- a. 既設・単相AC200V機器仕様最大電流値 SPA・pool専用ブレーカ配線接続が可能であるか、ご確認ください。電気容量が不足の場合、新設と同様のご使用地域の電力会社営業所・サービスステーションへのお問い合わせご相談頂きます。
- b. 新設・下記、ご使用地域の電力会社営業所・サービスステーションへのお問い合わせご相談頂きます。
お問い合わせの際には、「電気ご使用量のお知らせ」や「振込用紙」などに記載しております「お客さま番号」をお手元にご用意のうえ、お申し込みください。
ご契約プラン・アンペア・名義などを変更するお申込み、ご契約プランに関するご相談は、契約変更センターへのご相談をおこなって頂きます。
単相AC200V機器仕様最大電流値 SPA・pool専用ブレーカ配線接続が電力会社指定の電気工事業者を紹介希望を伝えますと電力会社より最寄りの電気工事業者の紹介を頂けます。

AC200Vの申請～電気工事～開通まで
・一般の需要者に電力を供給する事業者

北海道電力
東北電力
東京電力
北陸電力
中部電力

関西電力
中国電力
四国電力
九州電力
沖縄電力



AC200Vの申請～電気工事～開通までの説明【1】

お客様の地域の**電力会社**へ契約者からの電話問合せ。
電力会社AC100Vの契約をしている。(お客様番号など必要)

出入り業者がない場合

1) 出入りの有る**電力会社指定 工事業者**にAC200V工事依頼をする。

・出入り業者がない場合、**電力会社**に電話して**電力会社指定 工事業者**を紹介してもらう。
① 新規申請窓口へAC200V開通工事の依頼をする。
② お客様番号を伝える(現在契約のAC100Vの検針・領収書等記載の番号)
最寄りの各 **電力会社指定 工事業者**組合を紹介してもらう。
③ **電力会社指定 工事業者**組合に電話をして**電力会社指定 工事業者**を紹介してもらいAC200V工事依頼をする。

新設、200Vが必要な場合。

既設、200Vが有る場合

2) AC200V工事・申請
電力会社指定 工事業者が申請書作成し**電力会社**に提出をします。
お客様番号を伝える(現在契約のAC100Vの検針・領収書等記載の番号)

3) 電気メーター・電気メーターBOXの設置
電力会社指定 工事業者が設置工事を行います。

4) 屋内工事等 **電力会社指定 工事業者**が設置工事を行います。
◆ ブレーカー設置
一次側ブレーカーBOX・ブレーカー設置(既設主幹ブレーカーが無い場合)
二次側 漏電遮断機付きブレーカー設置(SPA専用)
◆ 屋内・屋外 電気機器及び配線ルート
屋外電気メーター ～ 主幹ブレーカー ～ SPA用 漏電遮断機付きブレーカ設置 ～
機器接続 (SPA・Pool等)

5) 電力会社の屋内工事検査
電力会社の屋内工事検査があります。**電力会社指定 工事業者** 立ち会い。
建物側の配線・機器接続確認検査・承認

6) AC200V電気開通工事完了
SPA・Pool等機器配線接続実施。

【1】 SPA・pool 電源線を受電端子接続の説明

本体の側板のはずし方

SPA天板に『コントローラー』のある面の側板内部に『コントロールBOX』があります。

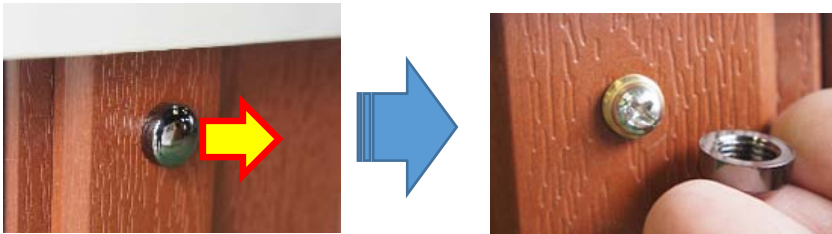


『コントローラー』のある面の側板を外します。

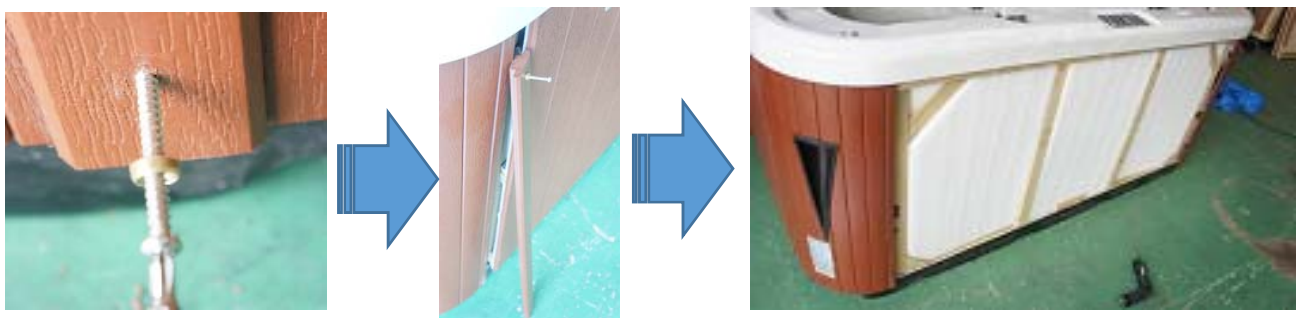
使用する工具(例)

- ・電動インパクトドライバー
ビット(+No2)
- ・ペンチ
- ・プラスドライバー

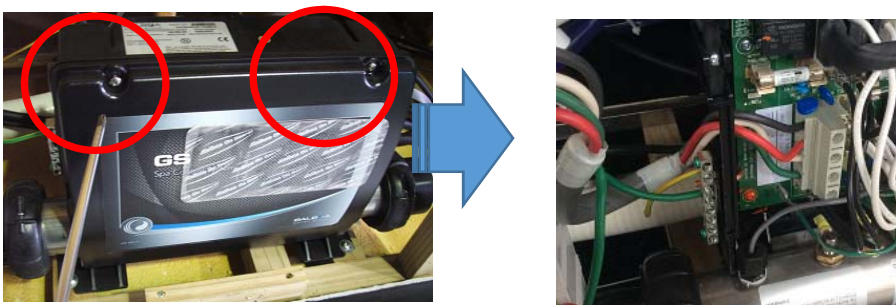
- ① 側板に対して左右を押さえている縦柱を外すと側板が外れます。
側板に関連する縦柱の化粧ビスの銀色キャップをペンチで手前に引き抜きます。



- ② 電動インパクトドライバーで木ねじを外し、縦柱を外します。
側板の両端の縦柱が外れますと、側板が外れます。
側板が外れますと、保温プレートが中柱にはまっているので手前に外します。

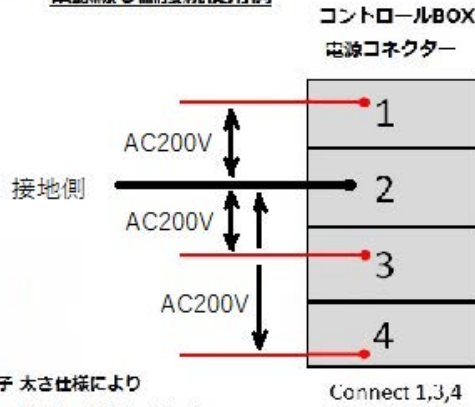


- ③ 下部にコントロールBOXが有りますので上部ネジ2本をプラスドライバーで緩めると蓋が外れます。
コントロールBOXフレームアース端子及びBOX内受電端子に電源線(棒端子)を接続します。



SPAコントロールBOX 電源配線
単相 AC 200V 結線図

電源線 8mm接続使用例



(電源コネクター端子 太さ仕様により
中継増設コネクターで分枝して接続します。)

SPA・Pooの電源配線接続実施。

- ・本体の側板に電源線挿入用の穴を開けて通します。
- 結線後、開口穴には、防水処理をおこなってください。

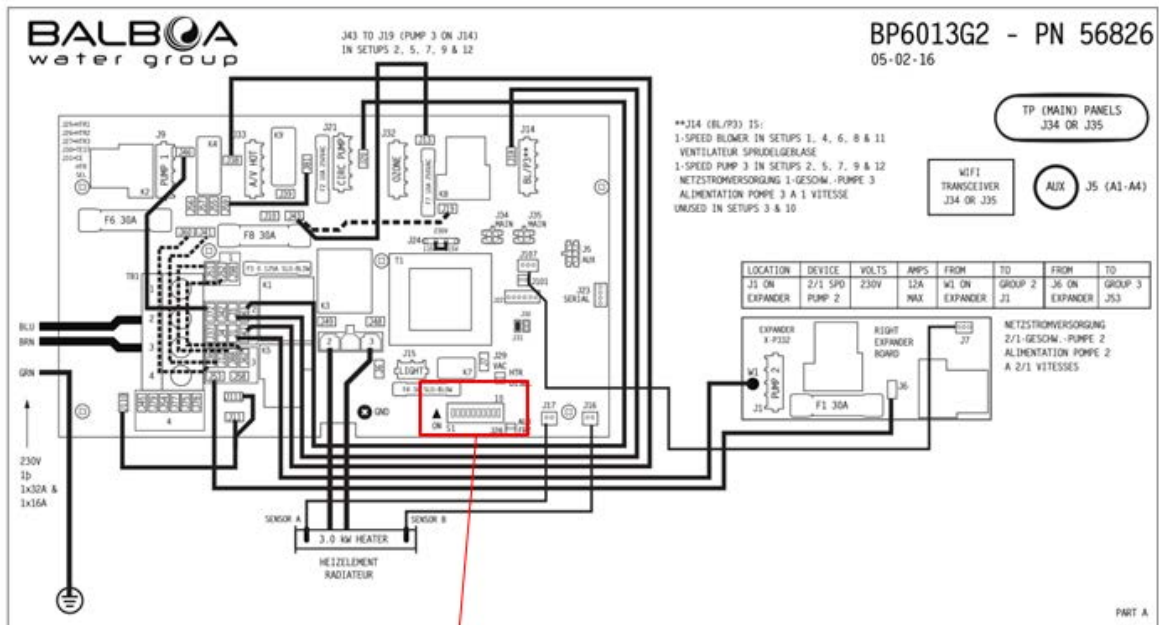
【2】 SPAコントロールBOX基板ディップスイッチ設定の説明

SPA・Pool等 コントロールBox 設定について

コントロールBOX配線接続が出来ましたら、コントロールBOX基板のディップスイッチを設定します。

(ユニット外部電源ブレーカーをOFFにした状態で設定してください。)

SPA コントロールBox ディップスイッチ設定



ディップスイッチ



すべて、下側 (OFF) に設定。

- コントロールBOX基板のアイソレーションスイッチをしましたら
- コントロールBOXの蓋を取付します。
- ユニット外部電源ブレーカーをONに戻し、ユニットに電源供給します。

【3】SPAコントローラーによる動作テストの説明

① 浴槽内に水張りをおこないテスト準備をします。

※ 水張りをおこなってから、コントローラー操作をおこないます。水の無い状態のポンプ空運転は、故障の原因となりますので **厳禁** です。
必ず水張りをしてから運転ボタン操作をおこなってください。

- ・ LEDライト点灯確認
- ・ ブロアーポンプ動作確認
- ・ ジェットポンプ動作確認



(機種仕様により操作パネル形状・ボタン配置が異なります。)

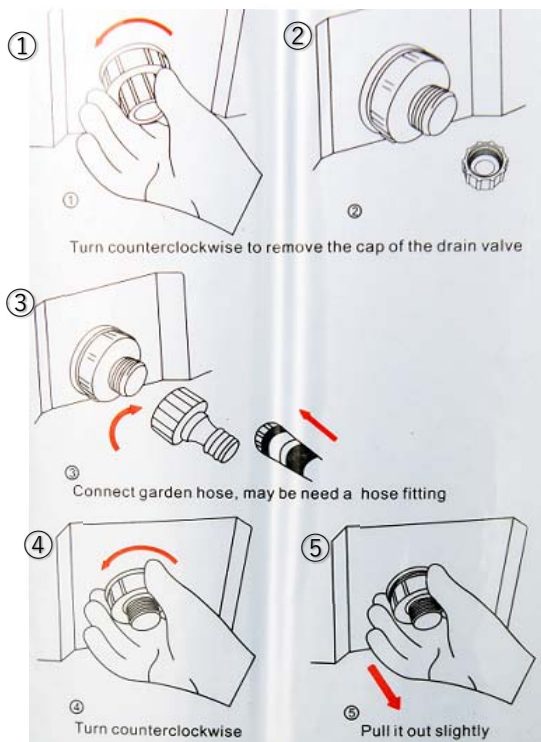
②テスト動作確認完了しましたら、SPA側板取付をします。



◆ 設置・動作テストは、以上です。

※ 浴槽内水抜き口についてのドレン排水操作資料です。
機種・仕様により取付位置、構造による操作方法が
異なりますので、ご確認の上、該当の説明をご覧ください。

TYPE 1

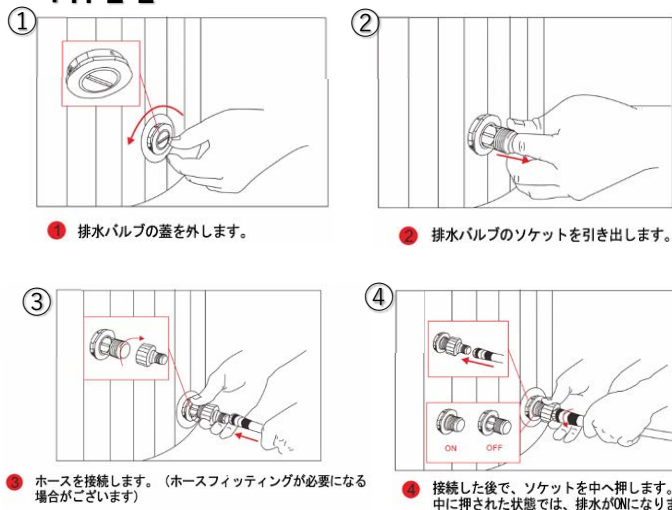


- ① 保護キャップを反時計方向に回します。
- ② 保護キャップが外れます。
- ③ 排水ホースを接続される場合には、
例として『ネジ口金20』を保護キャップ取付ネジ部に
取付をします。
ホースの先端に『ホースコネクター』を取付して
『ネジ口金』に接続します。

・『ネジ口金20』・『ホースコネクター』
『ホース』は、ユーザー様にてご用意ください。
- ④ ドレン排水の本体は樹脂製バルブです。
操作は、根元を反時計方向に回します。
- ⑤ 手前に引きますとバルブが開き排水がONになります。

排水バルブを閉じる場合には、奥に押して
時計方向にまわしてOFFなり排水が止まります。

TYPE 2



- ① フタを反時計方向に回します。
- ② 排水バルブのソケットを引き出します。
- ③ ホースを接続します。
ホース内径サイズによりホースフィッティングが
必要になる場合がございます。
例として『ネジ口金』をソケット先端部に
取付をします。
ホースの先端に『ホースコネクター』を取付して
『ネジ口金』に接続します。

・『ネジ口金』・『ホースコネクター』
『ホース』は、ユーザー様にてご用意ください。
- ④ 接続後にソケットを中に押し込みます。
中に押された状態で排水がONになります。
手前に引いた状態で排水がOFFになります。

SPAフィルター交換 参考

(汎用説明資料です。機種仕様により説明写真と異なる場合があります。)



循環ブローア用フィルターの脱着について
浴槽内上部の取水部内にフィルターが取り付けられてい
フィルターエレメント脱着時に次の手順で、おこないます。

1)カバーを上方向にスライドさせます



2)カバーが外れます



3)スノコ板を引き出して外します



4) フィルター挿入口があります。



5)フィルターはフィルターハウジング取付ネジ式になっています。フィルターハウジングは反時計方向に回して取り外します。



フィルターハウジング底部



フィルターエレメント形状



8)フィルターネジ部を下向きでハウジング内に差込みます



9) フィルターを奥まで入れて時計方向にねじ込みます



10) スノコ板を奥にスライド差し込みます



11) 取付側の溝にカバーを合わせて上から被せます



12) フィルターセッティング完了です

